

Auffahrtswanderung

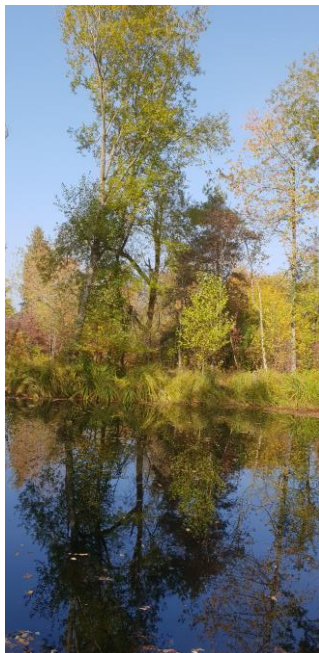
Donnerstag, 30. Mai 2019

Treffpunkt: 08.30 Uhr beim Bahnhof Aarau, Gleis 5
Abfahrt Zug S23 um 8.40 Uhr
Kosten Billet: Fr. 4.70 mit Halbtax, Fr. 9.40 ohne Halbtax.

Wanderroute: vom Bahnhof Rothrist via 1'000er-Stägeli (teilweise) zum Born auf 719 m Höhe. Dort machen wir hoffentlich gemütlich Mittagsrast und wandern dann hinunter zum Bahnhof Olten.

Wander-Infos: Wanderzeit ca. 3 Stunden, Länge ca. 9.5 km
Auf-/Abstiege 410m / 420m

Rückreise: Rückreise mit dem Zug von Olten nach Aarau
Kosten Billet: Fr. 3.60 mit Halbtax, Fr. 7.20 ohne Halbtax.



Mitnehmen:

Verpflegung zum Bräteln, Sonnen- und Regenschutz, eventuell Grillrost (es hat beim ausgewählten Platz keine offizielle Feuerstelle) und viel gute Laune.

Die Auffahrtswanderung findet nur bei trockener Witterung statt. Allfällige Programmänderungen oder eine Nicht-Durchführung werden ab Mittwoch, 14.00 Uhr auf unserer Website www.sportverein-suhr.ch publiziert.

Für allfällige Fragen stehe ich euch jeweils nachmittags unter 079 914 80 63 gerne zur Verfügung.

Ich freue mich auf eine gemütliche Wanderung mit euch.

Myrta Schneider